

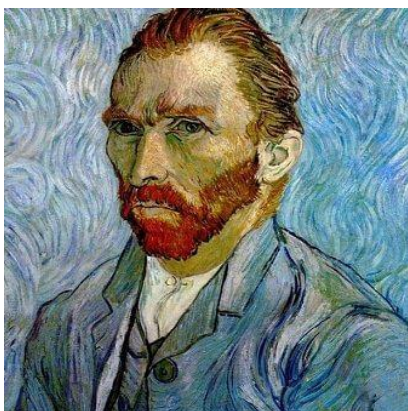
# LIKOVNA KOMPOZICIJA

SESTAVA LIKOVNEGA DELA

# KAJ ŽE VEM?

Pri prejšnji uri smo spoznali, kaj je to **MOTIV** ter kakšne motive poznamo:

**PORTRET**



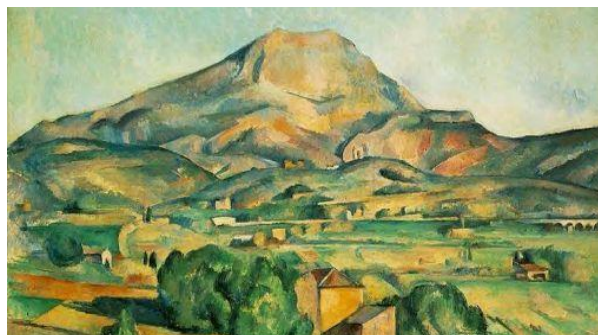
**UPODOBITEV OSEBE**



**TIHOŽITJE**



**KRAJINA**



**ŽANR**

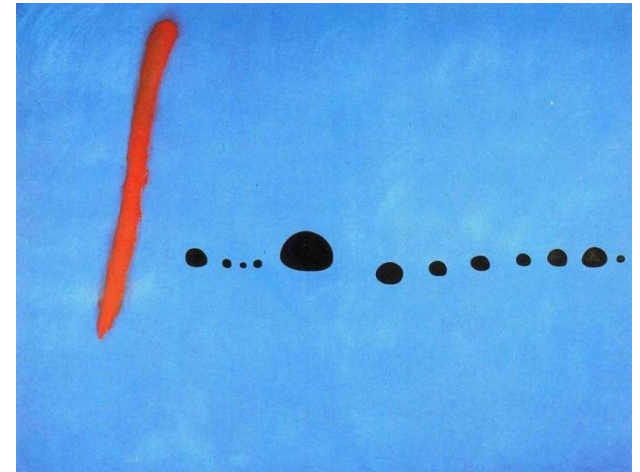


Znanje o likovnih motivih boste uporabili tudi v tej nalogi.

Povezali ga boste z novo nalogo.

Likovno izražanje je pravzaprav **smiselno razvrščanje** oblik figur in predmetov.

Pravimo, da jih kompozicijsko razporejamo.  
Takšno razporeditev imenujemo **kompozicija**.





# KOMPOZICIJA je lahko



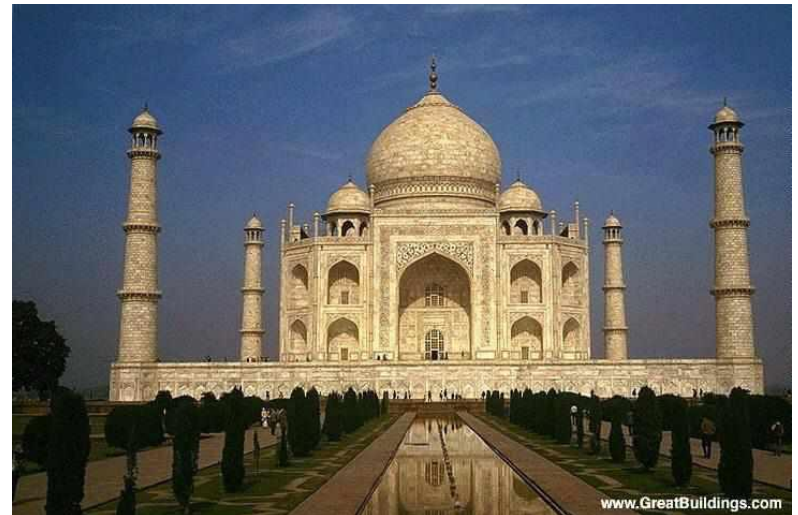
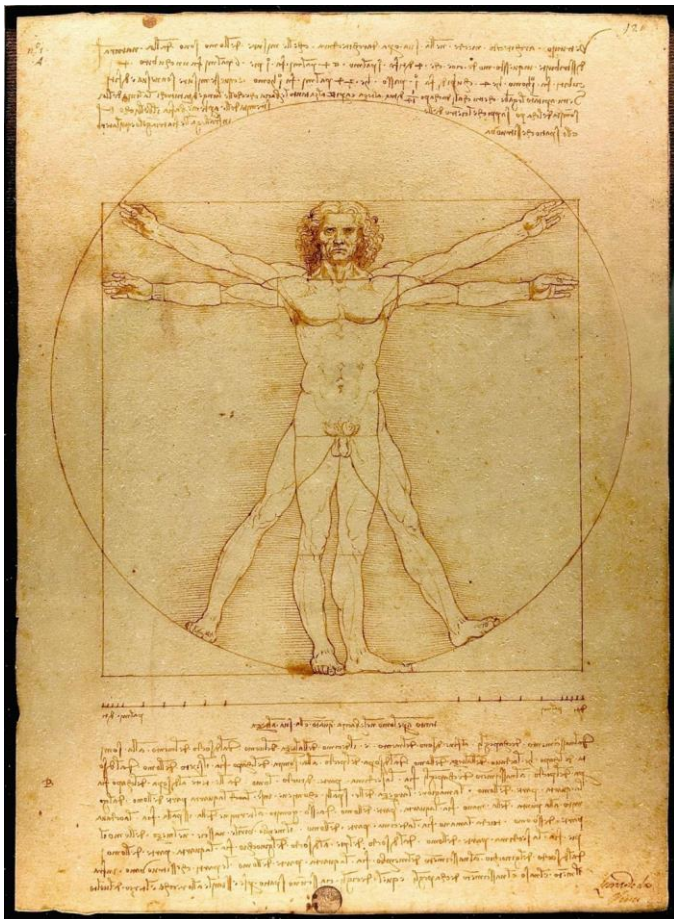
**SIMETRIČNA** kompozicija je enakomerna razporeditev oblik. Je nerazgibana, statična.

**ASIMETRIČNA** kompozicija je neenakomerna postavitev oblik glede na namišljeno os likovne kompozicije. V primerjavi s simetrično kompozicijo je bolj razgibana, dinamična.



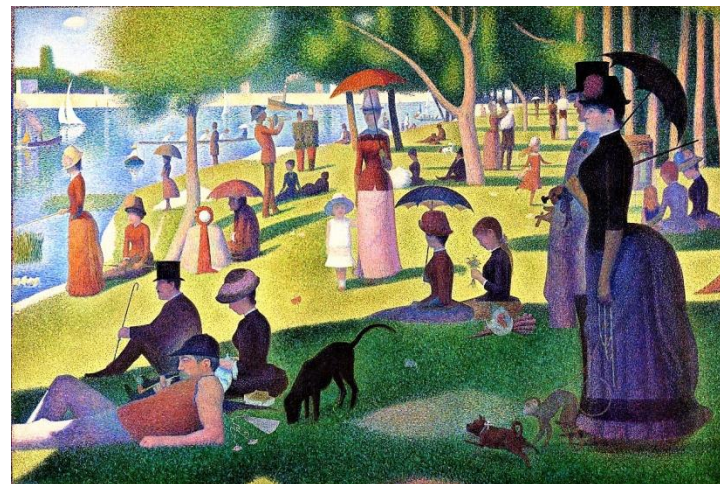
O simetriji in asimetriji ste se pogovarjali že pri matematiki, zato boste to snov hitro razumeli.

**SIMETRIČNO** ravnovesje je tisto, pri katerem so oblike na obeh straneh navidezne osi enake velikosti in teže.



Ravnovesje lahko vzpostavimo tudi, če je teža na obeh straneh enaka, velikosti in oblike pa se razlikujejo.

Ko uporabimo **ASIMETRIČNO KOMPOZICIJO**, deluje likovno delo bolj razgibano, dinamično.



# Naloga:

1. Na brezčrtni list s svinčnikom ali drugim pisalom, ki ga imaš v peresnici, nariši poljuben motiv. Pri risanju upoštevaj RAVNOVESJE. To naj bo SIMETRIČNO ali ASIMETRIČNO.
2. Fotografiraj končan izdelek in ga **do 10. 4. 2020** pošlji na moj email [tea.curk-sorta@os-sturje.si](mailto:tea.curk-sorta@os-sturje.si)
3. Risbo na zadnji strani podpiši in shrani v mapo - ko se vrnemo v šolo, jo prinesi s sabo.
4. **Vsaka fotografija naj bo shranjena pod imenom, priimkom in razredom učenca, npr. Miha\_Novak\_6a**  
Napiši mi tudi, ali si izbral-a bodisi simetrično bodisi asimetrično ravnovesje.

Če je karkoli nejasnega, mi lahko pišete.

Kriteriji samoocenjevanja:

KRITERIJI	ŠTEVILO MOŽNIH TOČK	ŠTEVILO DOSEŽENIH TOČK
Risba, na kateri je jasno izraženo simetrično <b>ali</b> asimetrično ravnovesje	5	
Primerna likovna tehnika, ki je uspešno uporabljena	5	
Izviren in samosvoj motiv	5	
Likovna čistost in natančnost	5	