

LUM 9. razred

NAVODILA ZA DELO NA DOMU

Ponovili bomo snov, ki ste jo obravnavali v začetku šolskega leta.

Pomagate si lahko z učbenikom LUM 9. razred <https://eucbeniki.sio.si/lum9/2372/index.html>. V kazalu poiščite Risanje v perspektivi – Perspektiva z dvema ali več bežišči.

1. PREBERITE SI TEORIJO

Risanje v perspektivi | Perspektiva z dvema ali več bežišči | Perspektiva z dvema ali več bežišči

8/120

PERSPEKTIVA Z DVEMA ALI VEČ BEŽIŠČI



Ponovimo.

Kaj je horizont?

Poglej naravnost predse in si tam, v daljavi predstavljal navidezno vodoravno črto. Ta navidezna črta, ki je v višini tvojih oči, je horizont. Horizont je vedno vodoravna premica, ki se ujema z višino opazovalčevega očesa in se dviguje ali spušča glede na to, kako visoko stoji opazovalec in kako daleč v globino vidi.

Kaj je bežišče?

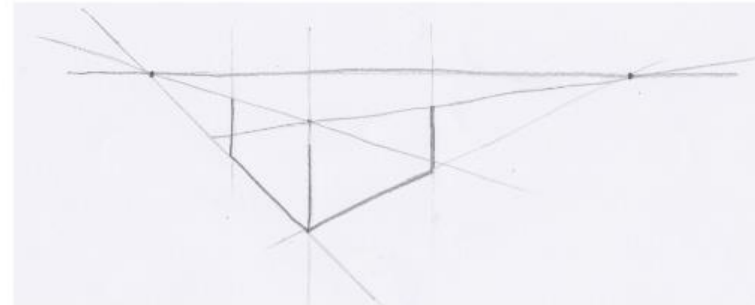
Bežišče je točka na horizontu, kamor se stekajo bežiščnice. Kadar so predmeti obrnjeni tako, da se navidezne črte stekajo samo v eno točko, to točko imenujemo očišče.

Kaj je gledišče?

Gledišče je mesto, kjer stojimo, ko opazujemo in rišemo prostor.

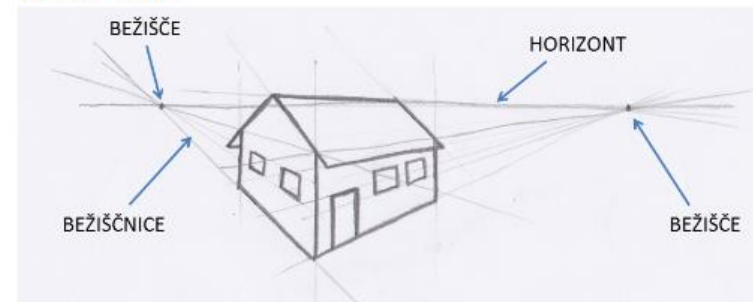
Kaj so bežiščnice?

Bežiščnice so namišljene nevidne črte, ki potekajo do bežišča gledanega predmeta.



Pri dvobežiščni perspektivi se vse vzporedne črte stranskih ploskev stekajo v bežišči na horizontu. Vsaka stranska ploskev se oddaljuje v svojo smer proti bežišču na horizontu.

Narisali bomo preprosto hišo z okolico. Postavimo se tako, da gledamo proti vogalu hiše. Bodimo pozorni na smeri črt, na velikost prednje in zadnje strani, na višino strehe.



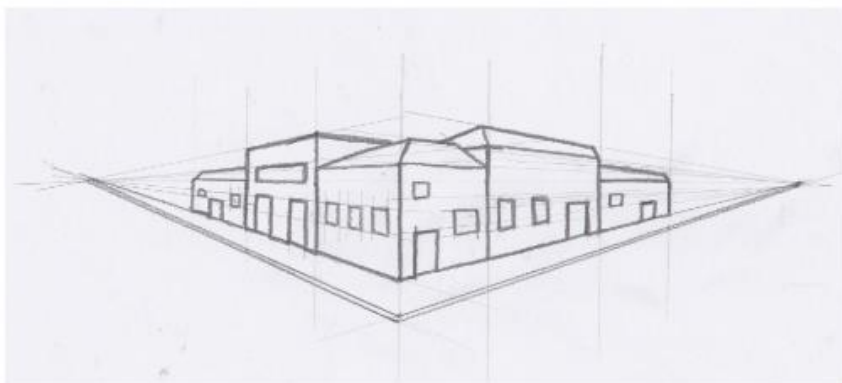
|>

POSTOPEK RISANJA V PERSPEKTIVI



1. Najprej bomo narisali horizont, ki je vzporeden s spodnjim in zgornjim robom risalne površine. Narišemo ga zelo rahlo, ker ga bomo pozneje zbrisali. Na mestih, kjer poševni črti sekata horizont, nastaneta presečišči, ki ju imenujemo očišča.

Naslednji korak

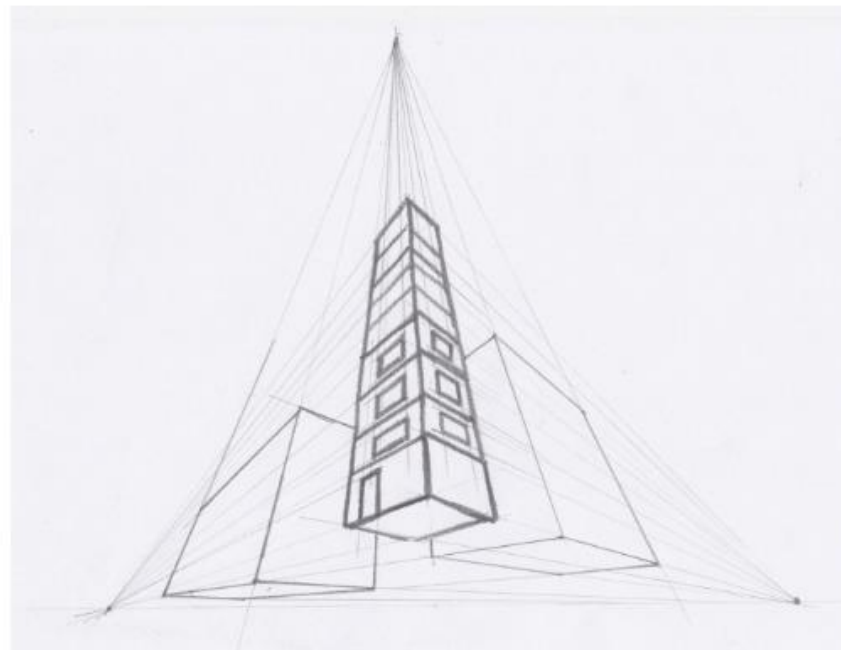


Na primeru je narisana preprosta risba ulice v perspektivi z dvema bežiščema.

PERSPEKTIVA S TREMI BEŽIŠČI

Žabja perspektiva

Oseba, ki stoji pred stolpom, ga opazuje od spodaj navzgor. Ker je stojišče opazovalca nizko, je tudi horizont nizko. Stene se oddaljujejo v višino proti točki na zenitu in se manjšajo levo in desno proti bežiščema, ki sta na horizontu.



Risanje v perspektivi | Perspektiva z dvema ali več bežišči | Perspektiva z enim ali več bežišči
 Žabja perspektiva je zelo opazna v primerih, ko se postavimo pred vznožje stolpa ali druge visoke stavbe. Ko pogledamo proti vrhu, vidimo stene stolpa navidezno nagnjene. Bežiščnice se stekajo v točko na nebu, zenit.



Zvonik cerkve Sv. Jurija na Ptuju

Žabja perspektiva je zanimiv izziv tudi fotografom. Fotografije, posnete od spodaj navzgor, imajo lahko zanimive učinke. Zelo so priljubljene pri športni fotografiji.



Deskar na snegu

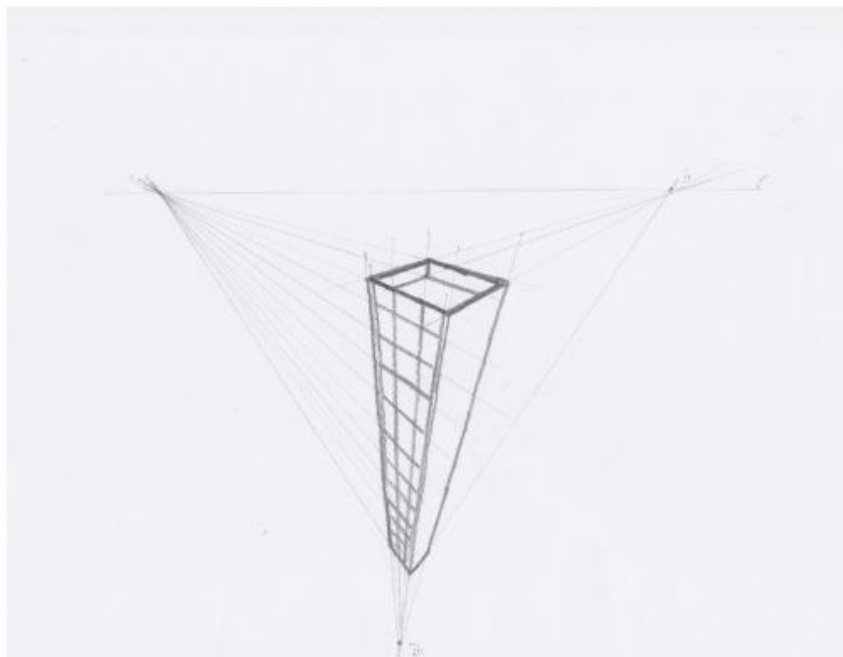
Tudi pri fotografiranju v naravi je lahko uporaba žabje perspektive pravi izziv. Debla dreves, ki rastejo na robu kraške jame, se pri fotografiranju od spodaj navzgor navidezno stekajo proti točki v zenitu.



Rakov Škocjan

Ptičja perspektiva

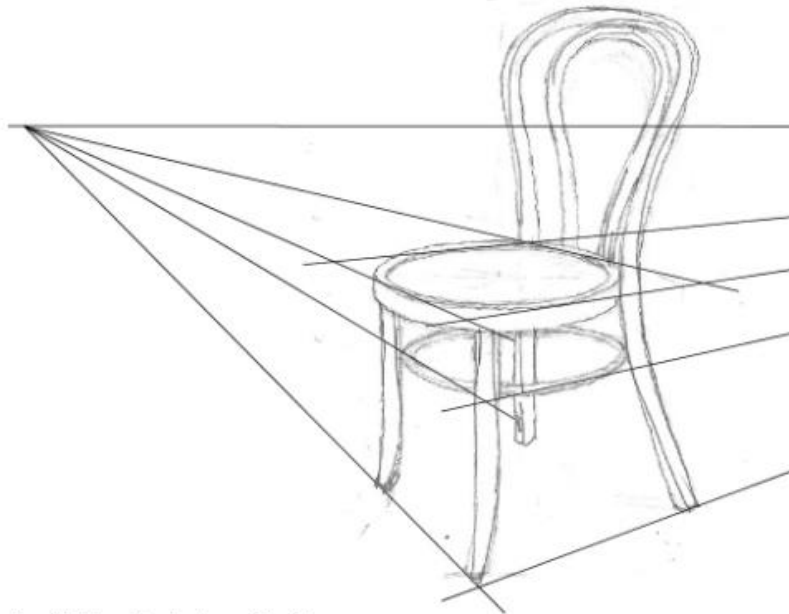
Smo v balonu in želimo narisati stolpnico, ki je pod nami. Ptičja perspektiva je pogled na objekt od zgoraj navzdol. Horizont se nahaja zgoraj, v višini opazovalčevih oči, na njem sta tudi dve bežišči. Nekje v tleh pa je tretje bežišče. V tem primeru pokončni robovi kvadra ali kocke niso več vzporedni, ampak se stekajo v skupno bežišče v globini.



Pogled na New York s stolpnice Empire State Building

Perspektiva krožnih oblik

Predmeti v prostoru so lahko tudi krožnih oblik (mostovi, arkade, line, polkrožne line ali pa uporabni predmeti, kot so skodelice, luči, mize, stoli ...). Pri perspektivičnem risanju vidimo kroge kot elipse. Kadar gledamo krožno obliko v višini horizonta, jo vidimo kot ravno linijo.



Iz skicirke študenta arhitekture



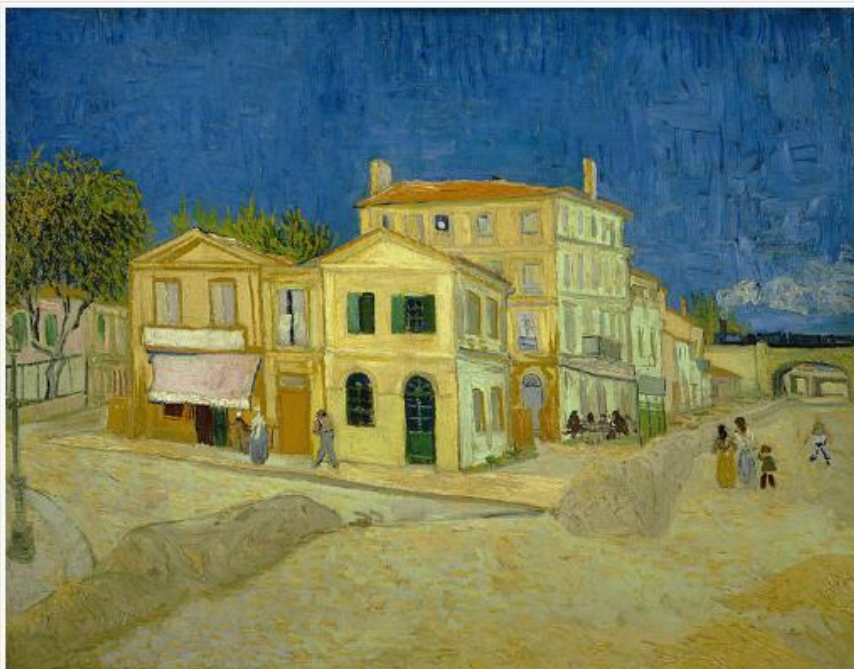
Rene Magritte, Osebne vrednosti, 1952, olje na platnu

[O sliki](#) [Vir](#)

POVZETEK

Kadar je določen objekt proti opazovalcu obrnjen z vogalom, se stranske ploskve oddaljujejo v dve ali več smeri. Takrat se na horizontu pojavita dve bežišči, lahko pa se pojavi še tretje bežišče, ki je v zenitu.

To tretje bežišče je izrazito v primerih, kadar stojimo pred visokim objektom.



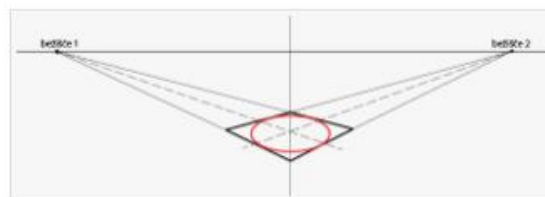
Vincent van Gogh, Rumena hiša, 1888, olje na platnu

O sliki

Kadar je gledišče, na katerem stoji opazovalec, zelo nizko, govorimo o žabji perspektivi. Tudi horizont, ki je v višini gledalčevih oči, je nizko. Linije stranskih ploskev se v takšnih primerih stekajo navzdol v bežišča.

Pri ptičji perspektivi je gledišče visoko, zato je tudi horizont visoko. Objekte vidimo od zgoraj navzdol, bežiščnice pa potekajo navzgor proti horizontu.

Krožne oblike v perspektivi vidimo kot elipse.



Francisco de Zurbarán, Tihožitje z lončenimi vrči, 1660, olje na platnu

O sliki

2. REŠITE NALOGE V UČBENIKU

Risanje v perspektivi | Perspektiva z dvema ali več bežišči | Naloga

14/120

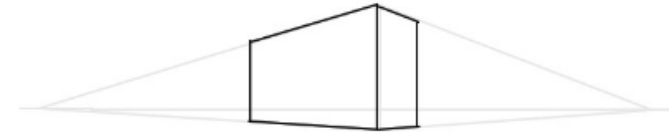
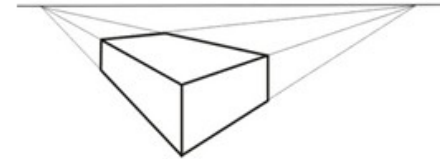
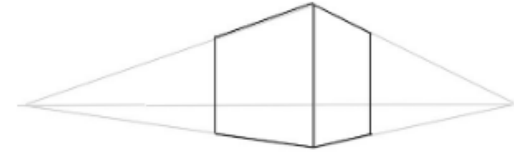
NALOGE

1. Določi perspektivo, v kateri je predstavljena fotografija prostora.



Preveri

2. Spodnji predmeti so narisani v perspektivi. Koliko bežišč ima posamezen predmet na horizontu?



Preveri

3. V kateri perspektivi je fotograf posnel sliko Kristalne palače?

- v žabji perspektivi
- v ptičji perspektivi
- v perspektivi z dvema bežiščema

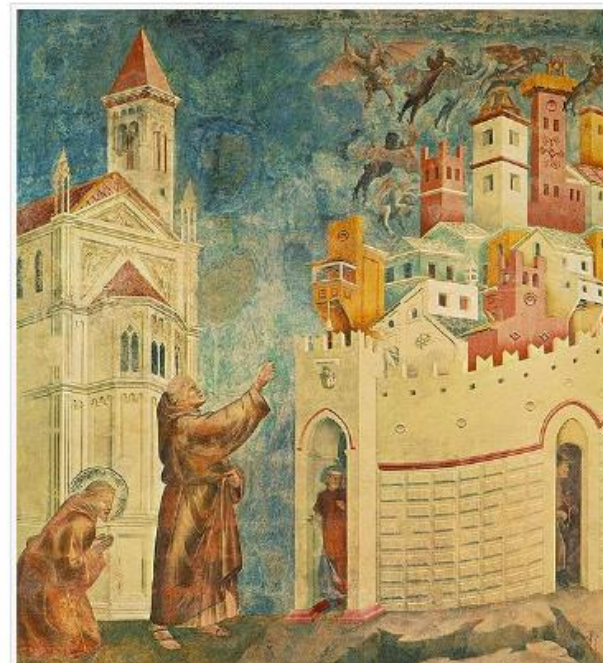


Kristalna palača

O sliki

4. Renesančni mojstri so v svojih delih upoštevali perspektivo. Giotto je v sliki uporabil:

- žabjo perspektivo,
- ptičjo perspektivo,
- perspektivo z dvema bežiščema.



Giotto di Bondone, ena izmed legend Svetega Frančiška (Izganjanje hudobnega duha), 1297-99, freska v Assisiju

O sliki

5. Umetniki, slikarji, arhitekti in drugi pogosto rišejo risbe ali skice z upoštevanjem perspektivičnega risanja. Presodi, v kateri višini poteka horizont.

Preveri



Iz skicirke študenta arhitekture

6. Vincent van Gogh je upodobil objekt z upoštevanjem perspektive. Linije stranskih ploskev potekajo z bežiščnicami, ki se stekajo v skupni točki na horizontu. Kako imenujemo te točke?

Preveri




Vincent van Gogh, *Moulin de la Galette*, 1887, svinčnik in črnilo na papirju

O sliki

7. Poveži.

ptičja perspektiva	žabja perspektiva	perspektiva z dvema bežiščema
--------------------	-------------------	-------------------------------

Počisti

8. Ptičje krmilnice so proti stojišču opazovalca obrnjene z vogali. S pomočjo bežiščin jim določi bežišči na horizontu.



Počisti ← →

Rešitev



3. PRAKTIČNO DELO

Tokrat ne boste imeli praktične naloge, naredite pa naloge obeh snovi v učbeniku.

Zanima me tudi, kakšno nalogo o perspektivi ste imeli - mi jo lahko prosim opišete?

Na mail tea.curk-sorta@os-sturje.si mi **do 27.3.2020** napišite, kaj ste takrat risali in kako vam je uspelo. Ste narisali nalogo z enim očiščem ali z več bežišči? Kakšno tehniko ste uporabili?