

## LUM 9. razred

### NAVODILA ZA DELO NA DOMU

Ponovili bomo snov, ki ste jo obravnavali v začetku šolskega leta, najprej perspektivo z enim očiščem, nato z dvema ali več bežišči.

Pomagate si lahko z učbenikom LUM 9. razred <https://eucbeniki.sio.si/lum9/2372/index.html>. V kazalu poiščite Risanje v perspektivi – Perspektiva z enim očiščem.

## 1. PREBERITE SI TEORIJU

Risanje v perspektivi | Perspektiva z enim očiščem | Perspektiva z enim očiščem

1/120

### ZAZNAVANJE PROSTORA

Opazovanje prostora in predmetov v njem je skupek zaznav, ki jih sprejemamo na podlagi izkušenj. Najpreprostejša zaznava je razlikovanje med figuro (likom) in ozadjem. Rubinova vaza (spodaj) je znan primer, pri katerem se preizkusimo v prepoznavanju enega in drugega. Kaj si zaznal prej, vazo ali ozadje? Si opazil v ozadju dva obraza?



Rubinova vaza

Primer je dvoumen in je ena izmed **optičnih prevar**, ki zmedejo naše zaznavanje, da si ne moremo pojasniti resničnega sveta.

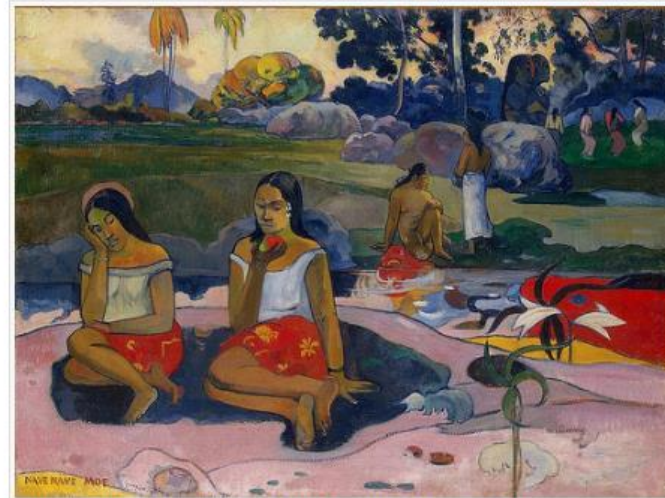
Resnični svet poznamo na podlagi izkušenj, prepoznamo ga s pomočjo čutil, kot so vid, sluh, tip ... V prostoru se gibljemo, določamo razdalje, opazujemo bližino in daljavo.

V likovni umetnosti se z oblikovanjem v **realnem prostoru** ukvarjajo kiparji in arhitekti.

Slikarji pa prostor prikazujejo na dvodimenzionalni ploskvi. V tem primeru uporabljajo različne **prostorske ključne**, o katerih smo se učili v 8. razredu. **S temi načini upodobimo iluzijo prostora oziroma navidezno (vizualno) resničnost.**

**Ponovi prostorske ključne, ki jih že poznaš.**

Prikaži



Paul Gauguin, Posvečena pomlad, 1894, olje na platnu

O sliki

**Na umetnikovi sliki prepoznaj načine, s katerimi je prikazal prostor.**

Prikaži

## PERSPEKTIVA Z ENIM OČIŠČEM



Ravna pot, po kateri teče dekle, ima neko določeno širino. Vendar ob pogledu na ravno pot pred seboj doživimo nekakšno optično prevaro: bolj kot se pot od nas oddaljuje, ožja se nam zdi. V daljavi se steka v točko. Opazil si, da se tudi drevesa ob poti z razdaljo manjšajo, čeprav so približno enako velika. Prav tako se navidezno manjša tekačica.

Tako vidi prostor naše oko. To so le **navidezne spremembe, popačenja in skrajšave oziroma optične prevare**, ki jih upoštevamo, kadar upodabljamo prostor na neki dvodimenzionalni površini.

Ta prostorski ključ se imenuje **linearna perspektiva**.

Izraz perspektiva izhaja iz latinščine. Pomeni upodabljanje predmetov na dani ravnini, kot se kažejo opazovalcu, ki stoji na določeni točki.

Lahko bi rekli, da perspektiva označuje način upodabljanja teles v razmerju do prostora.

Predmete v perspektivi upodabljamo tako, kot jih vidi opazovalec z določene točke, na kateri se nahaja.

Ob upoštevanju pravil perspektivnega risanja lahko prepričljivo upodobimo iluzijo prostora, ki se odmika v daljavo.

V obdobju renesanse, okoli leta 1420, so umetniki v Italiji prvič raziskali in uporabili perspektivo in s tem določili pravila za prepričljive upodobitve globine prostora na ploskvi.



*Fra Carnevale (pripisano), Idealno mesto, okoli leta 1480, olje in tempera*

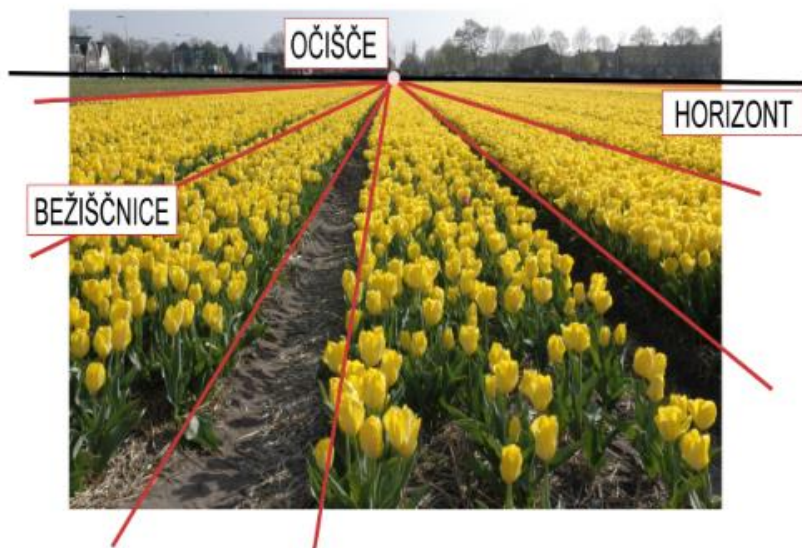
O sliki

Prikaži bežiščnice

S klikom na gumb Prikaži bežiščnice smo ugotovili, da se linije stekajo v očišče, točko v daljavi, ki je središče in smer našega pogleda.

Prostor Idealnega mesta je naslikan v **perspektivi z enim očiščem**, saj je opazovalec v položaju, ko je **ena izmed ploskev vzporedna z robom podlage** in hkrati **vzporedna s horizontom**.





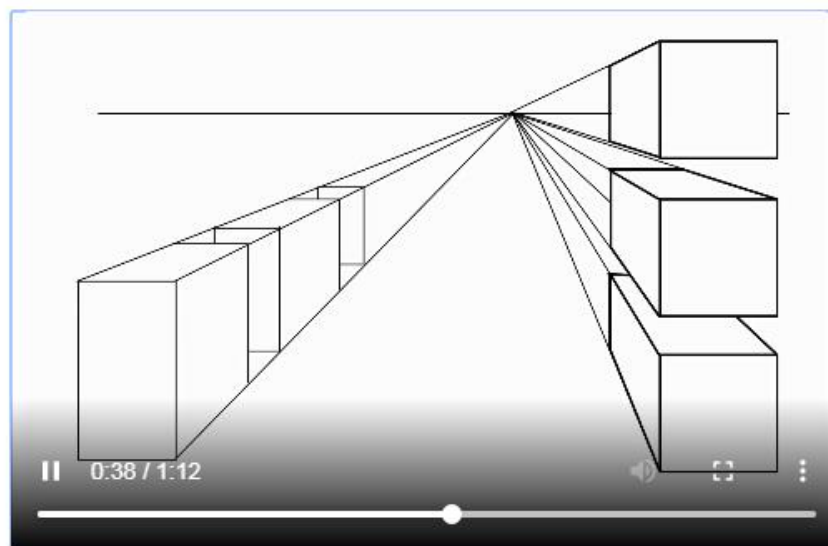
Da razviješ veščino risanja predmetov v perspektivi, moraš spoznati nekaj pojmov, ki jih pojasnjuje tudi zgornja fotografija polja s tulipani.

**Horizont** ali **obzorje** je navidezna črta, ki poteka v višini opazovalčevih oči. Na tej višini se navidezno stikata nebo in zemlja. Ko rišemo, je to premica, ki bo površino razdelila na spodnji in zgornji del.

**Gledišče** je mesto, kjer stojimo, ko opazujemo in rišemo prostor. Ta točka se pri perspektivnem risanju ne spreminja, saj narišemo predmete v prostoru ravno s tega izbranega položaja.

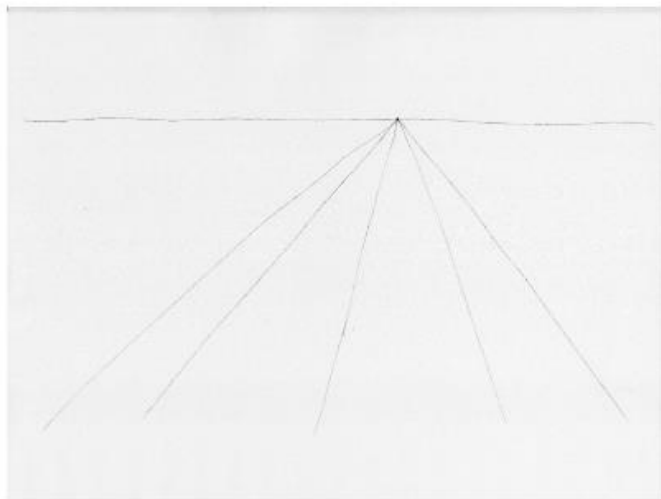
**Očišče** je točka daleč na horizontu, kamor se navidezno stekajo bežiščnice. Ta točka je v perspektivi z enim očiščem hkrati tudi bežišče.

**Bežiščnice** so premice, ki jih narišemo, ko podaljšamo vzporedne stranice predmeta. Potekajo proti horizontu v bežišča oziroma v očišče.

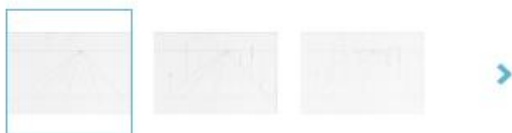


Risanje kvadrov v centralni perspektivi.

Enobežiščna perspektiva se imenuje tudi **centralna perspektiva** in jo uporabljamo za risanje predmetov, ki ležijo vzporedno s horizontom oziroma z našo risalno površino.



KORAK 1



**KORAK 1:** Najprej določimo horizont in očišče. Dorišemo širino ulice, pločnika ... Ker gre za centralno perspektivo, so ploskve pred opazovalcem vzporedne robu risalne ploskve, stranske pa potekajo v smeri očišča.

**KORAK 2:** Narišemo navpičnice, določimo višino stavbe.

**KORAK 3:** Narišemo bežiščnice do očišča. S tem določimo stranske stene stavb.

**KORAK 4:** Iz spodnjih krajišč narišemo vodoravnice, vzporedne s horizontom, in določimo širino stavbe. Poudarimo prednje ploskve.

**KORAK 5:** Narišemo bežiščnice za zgornje vidne ploskve in poudarimo oblike stavb.

**KORAK 6:** Narišemo odprtine, stebre, balkone, nadstreške, drevored ...

< Pozorni moramo biti, da tudi pri risanju podrobnosti upoštevamo perspektivo.

Potem ko so renesančni umetniki odkrili pravila perspektive, so ta pravila v svojem slikarstvu uporabljali določeni ustvarjalci vse do danes. Vsak seveda v svojem slogu, ki je v slikarstvu prevladoval v določenem obdobju, in seveda vsak tudi na svoj, sebi lasten način.



Canaletto, *Trg sv. Marka v Benetkah*, 1730-35, olje na platnu

O sliki



Giorgio de Chirico, *Melanholija in misterij ulice*, 1914, olje na platnu

O sliki



## POVZETEK

Prikazovanje prostora na dvodimenzionalni ploskvi pomeni, da bomo z uporabo prostorskih ključev ustvarili iluzijo, navidezni prostor. Eden izmed teh prostorskih ključev je **linearna perspektiva**.

Beseda perspektiva pomeni videti, opazovati. **Linearna ali geometrijska perspektiva** je zasnovana na naravnem zakonu, da se z oddaljevanjem predmetov od gledalca oblike sorazmerno (linearno) zmanjšujejo proti točki na horizontu - **očišču**. Objekte opazujemo s točke, imenovane **gledišče**.



Ulica na Gočah nad Vipavsko dolino

Perspektiva je najopaznejša v arhitekturi. Kadar se nam odpre prizor, kjer je prednja ploskev vzporedna z risarsko površino, se stranske ploskve stekajo v eno bežišče, ki ga imenujemo **očišče**.

Ko je predmet obrnjen proti opazovalcu z vogalom, se stranski steni predmeta oddaljujeta in navidezno manjšata, vsaka proti svojemu bežišču. To je **dvo-bežiščna perspektiva**, ki jo boš spoznal v naslednjem poglavju. In ko spremenimo še naklon pogleda (risarska ploskev je poševna), nastane **perspektiva s tremi bežišči**.

Renesančni mojstri so določili pravila perspektive in znali prepričljivo upodobiti prostor. Njihovo izvrstno poznavanje perspektive opazimo na njihovih umetniških delih, kjer so v ozadju krajine, palače in drugi arhitekturni elementi.



Rafael, Atenska šola, 1509, freska

O sliki

## 2. REŠITE NALOGE V UČBENIKU

Risanje v perspektivi | Perspektiva z enim očiščem | Naloge

6/120

### NALOGE

1. Poišči pojme, povezane s prikazovanjem tridimenzionalnega prostora. Išči jih v vodoravni in navpični smeri.

K	L	M	E	S	T	N	O	H	L	I	N
S	D	G	P	E	R	S	P	O	C	E	M
N	A	R	I	F	G	O	D	R	A	L	U
A	B	E	Ž	I	Š	Č	N	I	C	E	G
D	V	E	G	L	E	I	Č	Z	A	D	O
C	E	L	E	S	T	Š	T	O	R	E	D
G	L	E	D	I	Š	Č	E	N	H	G	A
A	P	E	R	S	P	E	K	T	I	V	A
O	R	R	P	V	C	V	I	T	O	V	A

Počisti

2. Kaj je gledališče?

- Nekoliko dvignjen prostor, ki ga uporabljajo igralci v gledališču za predstave.
- Mesto, kjer stojimo, ko opazujemo in rišemo prostor.
- Točka, v kateri se stekajo linije pri risanju perspektive.

3. S pomočjo risanja linij dokaži, da je renesančni umetnik Leonardo da Vinci na sliki Zadnja večerja (1495-1498, tempera) uporabil centralno perspektivo.



Rešitev

4. Dopolni trditve tako, da povlečeš pojme na ustrezno mesto.

Na sliki Zadnja večerja sem narisal , ki se stekajo v točko, imenovano , saj je to tudi smer gledanja. Skozi očišče sem v višini oči opazovalca narisal vodoravnico, ki se imenuje .

horizont  očišče  bežiščnice

Počisti

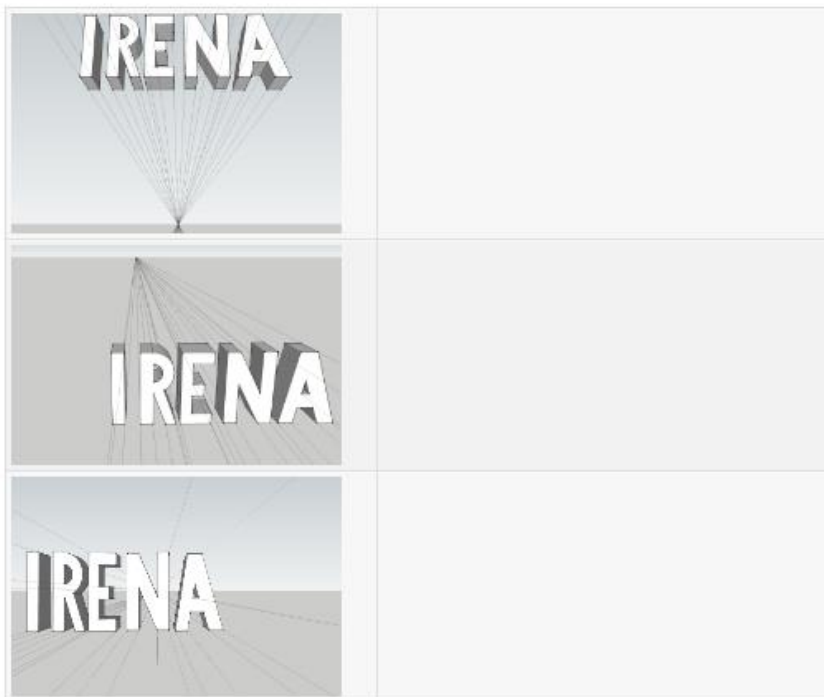


5. **Pravilno poveži risbe s trditvami, ki ustrezajo uporabljeni perspektivi na risbi.**

Ime je nižje od gledalčevih oči (pod horizontom), saj vidimo zgornje ploskve odebeljenih črk.

Horizont (višina gledalčevih oči) je zelo nizko, zato vidimo spodnje ploskve odebeljenih črk.

Ime je v višini gledalčevih oči (na horizontu). Zato ne vidimo niti zgornjih niti spodnjih ploskev.



Počisti

6. **Pred tabo je pokrajina s potjo, ki se izgublja na horizontu. Postavi ob poti drevo. Opazuj velikost dreves, ki so bolj oddaljena od gledišča.**

